

【臨時駐車場とシャトルバス運行について（ご案内）】

スプリングバレー仙台泉スキー場の駐車場について、駐車可能台数に限りがあり、ロング：25km の部、ミドル：17km の部参加者で満車になることが想定されるため、12km、3km、1km の部に参加される皆様におかれましては、県道 223 号：泉ヶ岳公園線沿いにある、旧宮城県青年の家跡地を臨時駐車場としてご利用いただき、無料シャトルバスにて会場までお越しいただきたく存じます。

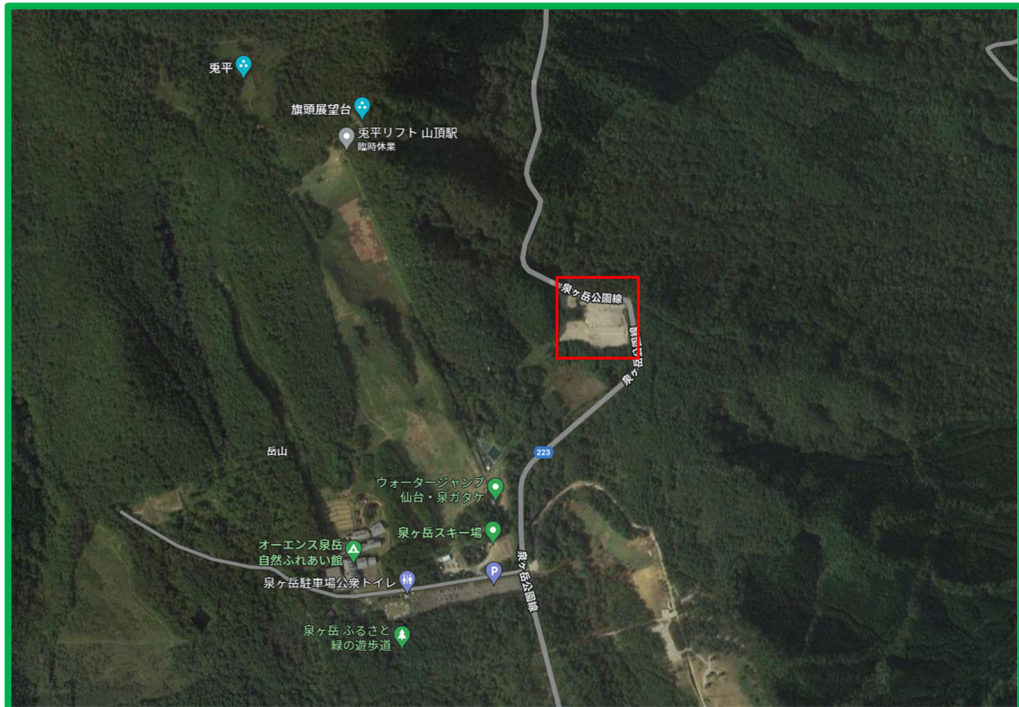
臨時駐車場にはスタッフ・誘導員を配置し、シャトルバス乗車までのご案内をさせていただきます（駐車場入口への看板設置および案内プラカードを持った係員を配置いたします）。

運行についての詳細は以下をご確認ください。

ご不便をおかけいたしますが、ご理解ご協力いただければありがたく存じます。何卒よろしく願いいたします。

記

【臨時駐車場】



【運行バス会社】 愛子観光バス株式会社

【距離】 臨時駐車場からスプリングバレー仙台泉スキー場まで片道約 3.4km

【所要時間】 約 10 分

【運行時間】 10 分から 15 分間隔で随時運行。

《臨時駐車場》 始発時刻：6 時 40 分

最終時刻：10 時 40 分

《スプリングバレー仙台泉スキー場》

始発時刻：12 時 00 分

最終時刻：16 時 30 分

【駐車証】 フロントガラス等、確認できる場所に表示ください。